



CIRCULO®

Put good energy in, Get good energy out



TRENDS EN KANSEN IN NL

- **Groeiende energie vraag:**
de vraag naar elektriciteit groeit met 5% per jaar in NL
- **Waterstof als sleuteltechnologie:**
investeringen in waterstof verdubbelde in 2023 tot € 2 miljard (H2 kansrijk voor seizoensopslag)
- **Circulariteit en duurzaamheid in vastgoed:** steeds meer nieuwe projecten heeft circulaire en conceptuele elementen
- **Decentrale energie:**
lokaal balanceren van vraag en aanbod via energyhub's



Nederlandse ontwikkelingen: sterke groei in vraag naar renewable, energieopslag en circulair vastgoed



01

Meeting our Company

Netherlands



Vision

Een leefbare wereld te creëren voor de generaties na ons en een positief effect op het milieu

Mission

Samen met partners en met samenwerkingen impact maken in de leefomgeving. Dit doen wij op het gebied van landschap, wonen, werken en energie van uit ontwikkeling, realisatie en veel meer.

Values

Wat wij belangrijk vinden is dat wij samen met onze partners middels innovatie een bijdrage leveren aan een schonere wereld.



About us

Onze focus ligt op groene initiatieven en projecten. Wij bieden oplossingen ook modulair voor de steeds veranderende uitdagingen en kansen in de energie- en vastgoedmarkt, vanuit:

- Eigen initiatief
- Co-creatie, samenwerking
- Vraag gestuurd, maatwerk

Wij gaan uitdagingen aan, heeft u iets te ontwikkelen?
Vraag het ons!



Nederland

Lelystad
Wisentweg 46

info@circul8.energy
+31 320 793 003

OFFICES ADRES

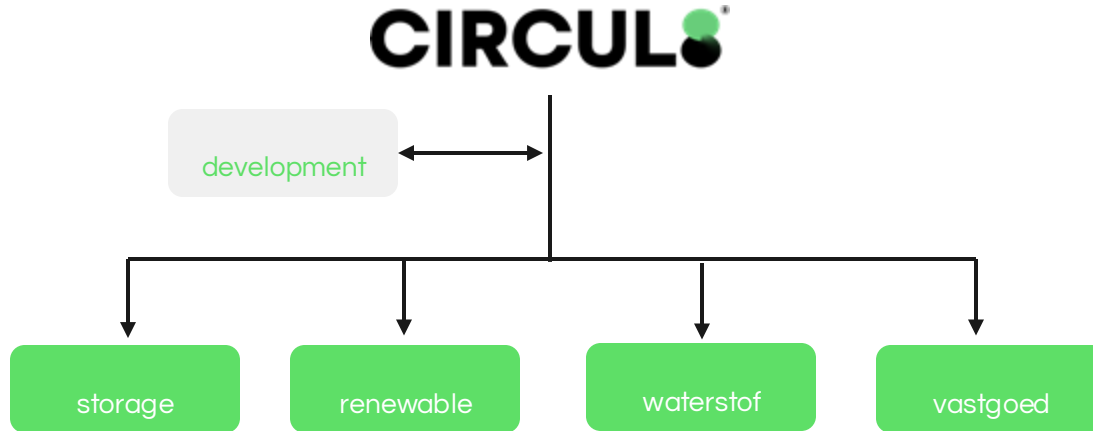


DE BASIS VAN CIRCUL8

- **Duurzaamheid:** C8 focus op innovatieve oplossingen die bijdragen aan een circulaire economie en leefomgeving
- **Strategisch:** integratie en flexibilisering van wonen, werken en energie.
- **Platte organisatiestructuur:** flexibel en ingericht op samenwerking, proactief
- **Project gericht werken:** focus op maatwerkoplossingen in energie & vastgoed



WISENTWEG 64





02

Our drive

Verbinden, Vernieuwen, Realiseren

KERNCIJFERS



100

MW solar energy



50

MW powerstorage



105

MW Hydrogen (H2)



250.000

solarpanels



5

werkmaatschappijen



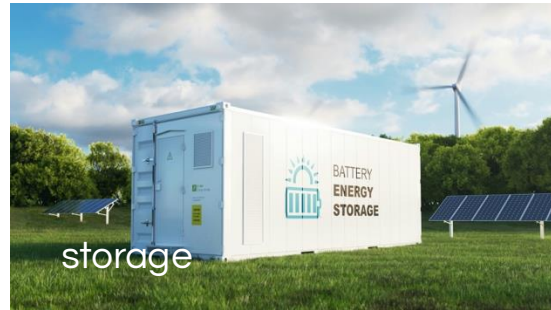
15

medewerkers



Actief in geheel
nederland

Put good energy in,
Get good energy out.



DUURZAME OPLOSSINGEN



Net Zer0% 2050

The road to carbon zero

Na het Akkoord van Parijs staan veel organisaties voor uitdagingen bij de overgang naar een wereld met nul koolstofuitstoot. Aangezien onze gebouwde omgeving verantwoordelijk is voor 39% van de CO₂-uitstoot en energieopwekking 19%, het is duidelijk dat we duurzame oplossingen moeten bieden.

03

Portfolio

Projects and developments



Project Solar®

Onze drie zonneparken voorzien ca. 41.000 huishoudens van stroom met een totaal vermogen van 100 megawatt, verspreid over 80 hectare. De percelen, voorheen locaties van verouderde proefbedrijven van Wageningen Universiteit, zijn zorgvuldig gesaneerd.

De zonneparken hebben ruimte geboden voor diverse onderzoeken, zoals een studie van Aeres Hogeschool Dronten naar voedselteelt onder zonnepanelen. Ze worden beheerd door Circul8.energy en zijn gebouwd door Goldbeck Solar.



Zonnepark Wisentweg 42MW



Zonnepark Runderweg 7 MW



Zonnepark Edelherweg 44MW



Project Capella®

Begin 2024 is de vergunning verleend voor een batterijopstelling met een vermogen van 30MW/ 60MWh. Dit project voeren we uit in samenwerking met SemperPower.

Een BESS die tevens kan functioneren als energie voorziening voor netcongestie.



De batterij wordt aangesloten op de bestaande kabel die er ligt van het zonnepark Wisentweg van Solarvation. Door middel van cable pooling zal er optimaal gebruik worden gemaakt van de bestaande infrastructuur en daarmee wordt het lokale net ondersteund om congestie tegen te gaan.



Renewable Energyhub

REF Flevoland

Met de Renewable Energyhub Flevoland (REF) combineren we groene energie-initiatieven met elkaar en zijn we gegroeid tot een Smart Energyhub voor de regio met aansluiting van onze waterstoffabriek van 105 MW in 2026.



Juni 2024 bezoek
Koning Willem-Alexander
aan ons kantoor in Lelystad





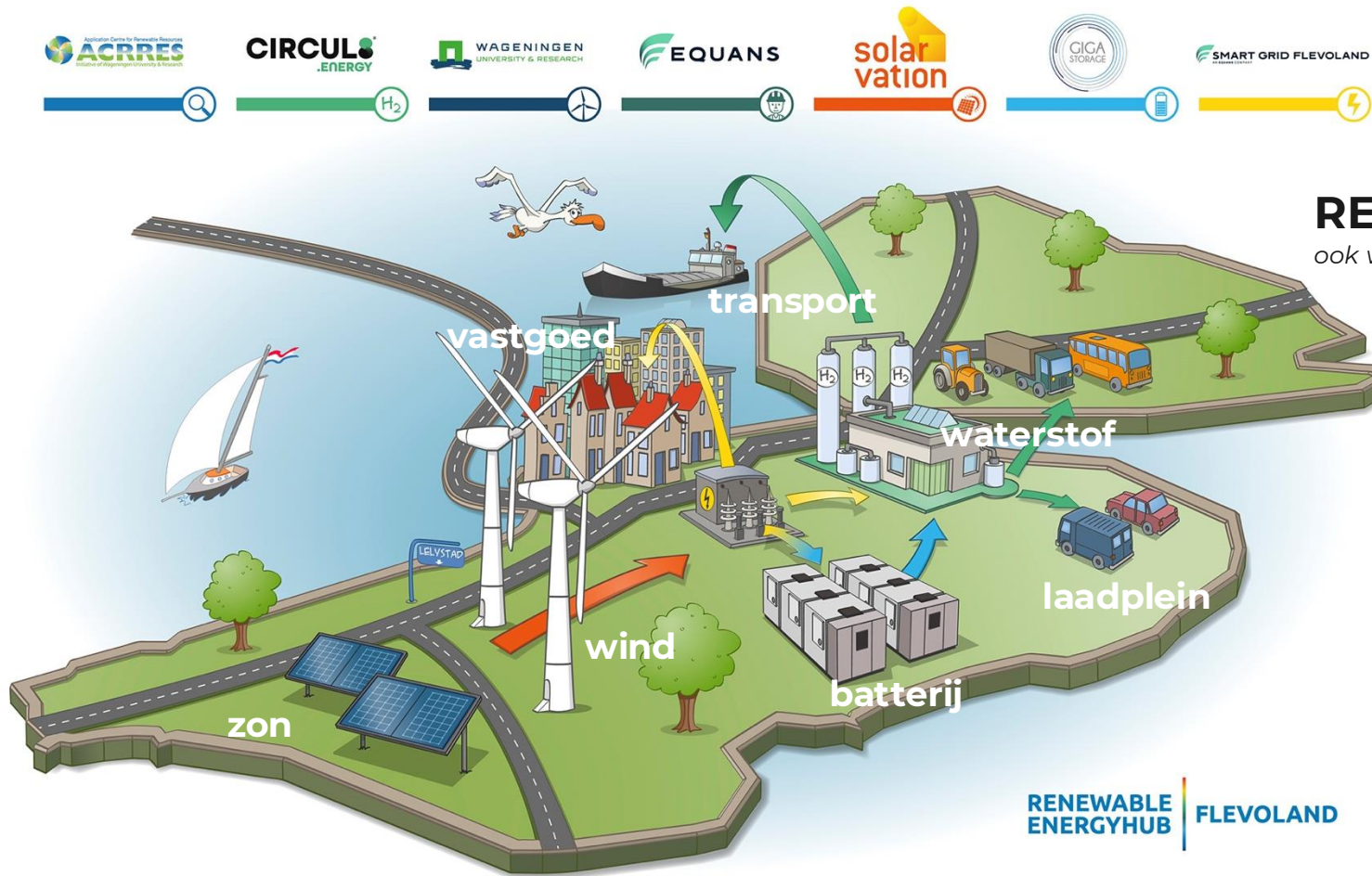
Project HyDeer®

Het HyDeer® project richt zich op de productie van groene waterstof van brandstofcelkwaliteit. Het modulair ontworpen systeem zal in fasen worden uitgebreid tot een elektrolysercapaciteit van 10 tot 105 MW, wat neerkomt op een jaarlijkse productie van 1 1.000 ton waterstof.



Projectlocatie

Gelegen aan de Edelhertweg 15 in Lelystad, nabij de A6, bevindt het project zich op een strategische locatie naast het Circul8 zonnepark. De locatie is verbonden met het GDS 'Smart Grid Flevoland', dat meer dan 300 MW aan zonne- en windcapaciteit beschikbaar heeft. Er is een directe verbinding met het 43,8 MWp zonnepark en een overeenkomst om GDS te verbinden met het 380 kV TenneT transportnet, wat een elektrolysercapaciteit tot 500 MW mogelijk maakt.



REF Flevoland

ook wel Smart Grid Flevoland

Samenwerking tussen:
 ACRRES,
 Circul8.energ
 Equans,
 Solarvation
 Wageningen University &
 Research,
 Giga Storage Smart

RESUME

- Storage
 - 60 MWh/30MW
 - H2 waterstof fabriek 20-85MW
- Vulstation H2 tubetrailers
- Distributie en transport H2
- 3 zonneparken van totaal 105MW
- Smart Grid Flevoland (mede-initiatiefnemer)





CIRCULO

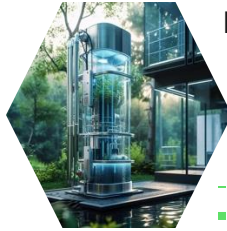
04

Development

Wonen, Werken, Energie, Landschap



Power charging



Hydrogen H2



Real estate



Solar energy



Landscape



Power storage

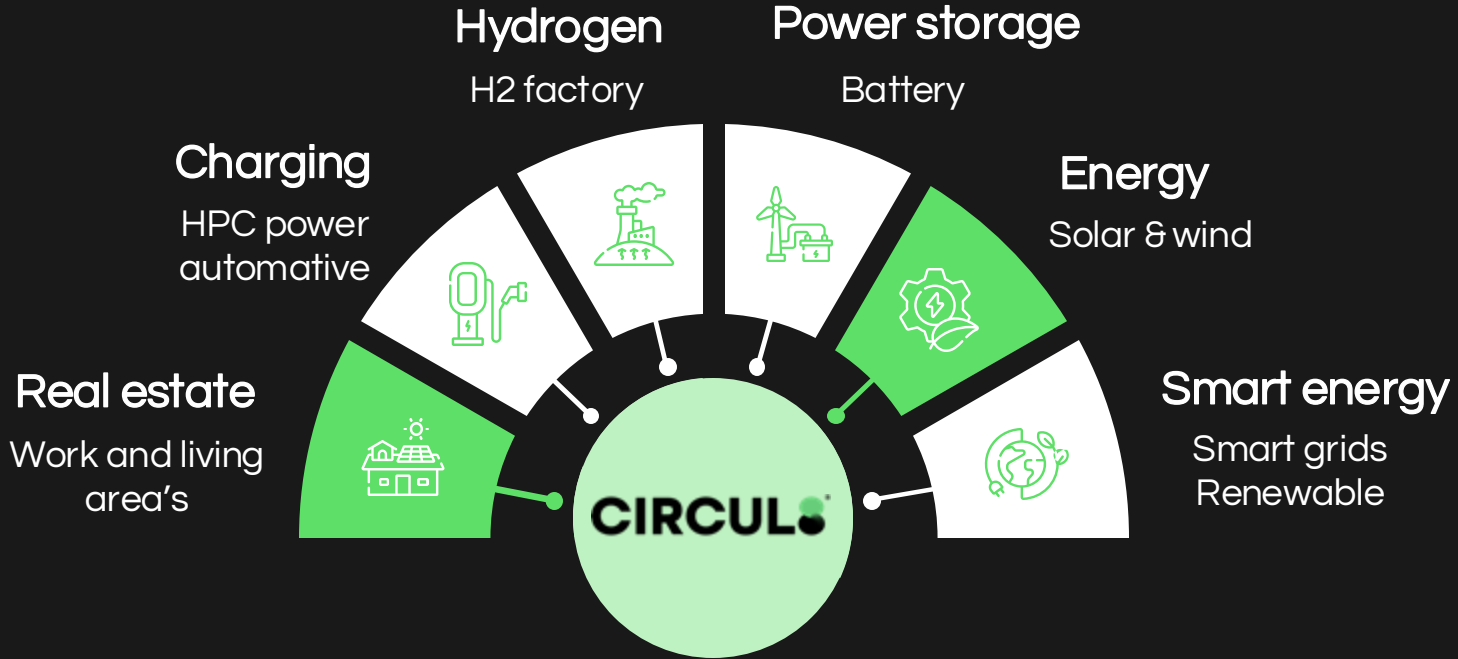


Smart Energy

Projectontwikkeling

Ontwikkeling van locaties met integratie van vastgoed- en energieconcepten

Conceptontwikkeling



Development ontwikkelt, realiseert, adviseert en begeleidt projecten vanuit een concept

Key highlights

development projects

Scouting

- storage, grondpositie en 200MW BESS nabij Tennet hoofdstation
- smart grid, storage en hydrogen, integrale ontwikkeling van GDS Equans
- exploitatie en herontwikkeling haven in Emmeloord

In acquisitie

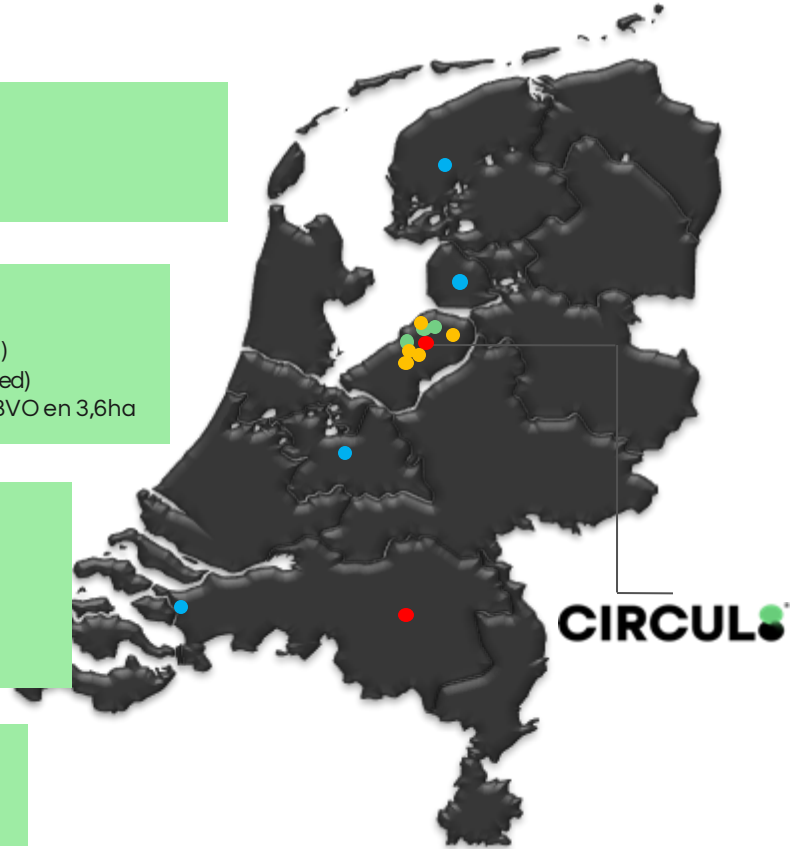
- duurzame gebiedsontwikkeling Green Smart Economy hub 20 hectare
- co-vergister met storage BIOmass in haalbaarheidstudie (gasunie invoeding)
- herstructurering en transformatie natariskantoor (de Rede) in centrum (vastgoed)
- transformatie en herontwikkeling van het bio-science centrum ca. 6.000m² BVO en 3,6ha

In ontwikkeling

- 380kV GDS station op Tennet netwerk, partners Giga Storage & Equans
- 800MW-1 GW BESS project in combinatie met Giga storage (samenwerking)
- co-vergister met storage BIOmass (gasunie invoeding op 40-bar netwerk)
- 5-10MW laadplein EV-trucks en bouwverkeer in combinatie met een BESS partners Watthub en Equans

In contracting

- BESS project van 30MW/60MWh partner Semper Power
- Transformatie voormalig VIC terrein landschap en vastgoedontwikkeling



CIRCULO



Groene Energie, Slimme Toekomst

Integreer, Innoveer, Inspireer

DUURZAME GEBIEDSONTWIKKELING

Een project in Lelystad in samenwerking met Wageningen University & Research op het gebied van voedsel, vastgoed, energie en reststromen. Het doel vanuit Groene Energie de Slimme Toekomst te creëren waarbij **Green Smart Economy Hub** een belangrijke inspirator is. Er worden specialisten en partijen uit alle vakgebieden bij elkaar gezet om het circulaire project vorm te geven.

DATA & AI

De wereld van vandaag draait steeds meer om data en AI. We gebruiken het elke dag om ons werk makkelijker te maken, onze impact te vergroten, onze doelen beter haalbaar te maken. Wij gebruiken het ook om creatiever te zijn.

Duurzame projecten voor iedereen!



Mogelijke rollen development

De keuze van een vergoeding model hangt af van de betrokkenheid van CIRCUL8 bij het project en wat ontwikkeld wordt.

- Waardestijging - creatie
- Rente – rendement (ontwikkeling)
- Winstdeling, risico-opslag
- Fee-based model
- Advisering kosten (uren)
- Afzet met winstmarge (kapitaalwinst)



PARTNERS





CIRCULO[®]

05

Tot ziens

Bij vragen?

info@circul8.energy
+31 320 793 003

Wisentweg 64
8219 PL Lelystad

www.C8.nl